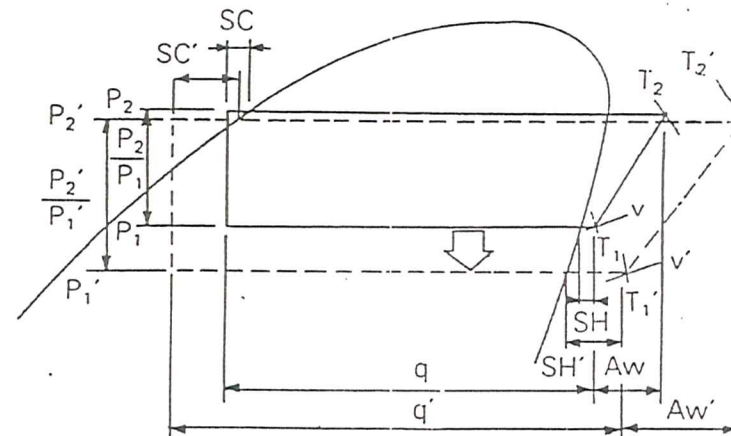


Paisuntaventtiilin kautta ei kulje riittävästi kylmäainetta. Kuva 5 esittää kylmäprosessikaavion, missä höyrystymispaine on normaalia alempi aiheutuen riittämättömästä kylmäainevirtauksesta.

Tämä saattaa aiheutua:

- tukkeutuneesta suodattimesta tai paisuntaventtiilistä
- viallisesta paisuntaventtiilistä



Taulukko 5		Tapahtuma		Häiriö	Seuraus
Lauhtumispaine	:P2	Laskee vähän			
Höyrystymispaine	:P1	Laskee	Matalapainekytkin katkaisee		Laite pysähtyy
Kompressorin kuumakaasunlämpötila	:T2	Nousee	Öljy huononee		Kompr. Vaurio
Kompressorin imukaasunlämpötila	:T1	Nousee	Lämpösuoja katkaisee		Laite pysähtyy
Tulistus	:SH	Nousee			
Alijäähdytys	:SC	Nousee			
Kompressorin painesuhde	:P2 /P1	Nousee	Jäähdykkeen määrä kierrossa pienenee		Jäähdytysteho laskee
Imuhöyryntilavuus	:V	Nousee	Jäähdykkeen määrä kierrossa pienenee		Jäähdytysteho laskee
Kylmäteho	:g	Nousee			Jäähdytysteho laskee
Kompressorin työ	:Aw	Nousee			Käynti virta kasvaa